

## Speisefarben - Kristallpulver

Artikelnummer: 391109

Pulver - hochergiebig  
Farbe: Grün  
Füllmenge: 2 g  
glitzernd

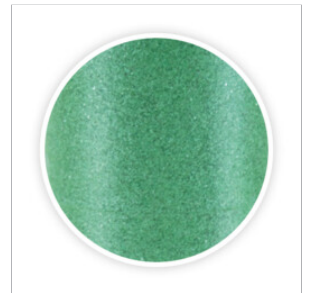
Zum Abstäuben von trockenen Oberflächen, z.B. Marzipan, Rollfondant, getrocknetem Icing und Schokolade.

### Produktbeschreibung

Egal ob mit Gelb, Grün, Blau oder Violett, auch mit einfachen Farbtönen gibt es mit Kristallpulver Glanzeffekte. Gern können Sie die Farben auch untereinander mischen.

Unser Speisefarben-Kristallpulver wird trocken zum Abpudern von trockenen und festen Oberflächen verwendet. Setzen Sie feine Glitzer- und Glanzeffekte - auch auf fertig gekauften Dekorationen - und lassen Sie Ihrer Fantasie freien Lauf. Auch Schokolade kann man mit Speisefarben-Kristallpulver einfärben. In unserem Sortiment finden sie eine große Farbauswahl an Speisefarben-Kristallpulver. Tipps und Anleitungen finden Sie detailliert in unserem Info-Flyer „Roll- und Dekorfondant“. Kristallpulver zum Abstäuben und Bemalen von trockenen Untergründen. Das Kristallpulver eignet sich nicht zum Ein- und Durchfärben von Lebensmitteln oder zum Abpudern von Sahnedekorationen. Unsere Kristallpulver-Speisefarben können Azofarbstoffe enthalten.

In Sichtverpackung zum Aufhängen. Mit Anleitung.  
Der Artikel ist vom Umtausch ausgeschlossen.



### Gebrauchsanweisung

Verarbeitung: Die Oberflächen sollten immer trocken und staubfrei sein.  
Die Speisefarbe satt mit dem Haarpinsel aufnehmen und die jeweiligen Oberflächen damit abpudern.  
Das Speisefarben-Kristallpulver mit etwas Alkohol/Wasser anrühren und damit Bilder, Ornamente usw. auf einen trockenen Untergrund malen.

Das Speisefarben-Kristallpulver eignet sich NICHT zum Ein- und Durchfärben von Lebensmitteln und zum Abpudern von Sahne.

### Zutaten

Trennmittel: Kaliumaluminiumsilikat (E555), Farbstoffe: Titandioxid (E171), Tartrazin (E102)\*, Brillantblau FCF (E133)

\*Kann die Aktivität und Aufmerksamkeit bei Kindern beeinträchtigen.

Dunkel, kühl und trocken lagern.