

Selection - Brotbackform

Artikelnummer: 880504

Metall – nicht spülmaschinengeeignet
Größe: 30 x 13 cm / H 8 cm
Füllmenge: 2500 ml
emailliert

Die Backform für höchste Anforderungen!

Produktbeschreibung

Schlicht in der Form aber vielfältig in der Anwendung ist diese Backform in der Sie sogar traditionelles Sauerteigbrot backen können.

Die Backform für höchste Anforderungen!

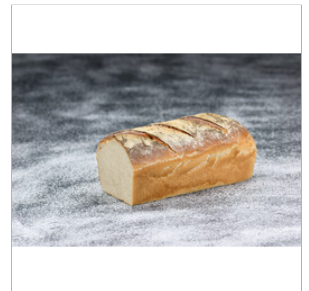
Eine optimale Wärmeleitfähigkeit garantiert beste Backergebnisse und wirkt sich gleichzeitig energiesparend aus. Als weiteres Plus ist diese Form sauer Teigbeständig, so ist sie für alle Brotsorten gerüstet.

Ob Käsekuchen, Gugelhupf, Tarte oder Frankfurter Kranz – mit den Selection-Backformen macht Backen jetzt garantiert noch mehr Spaß!

Hochwertige Brotform mit hervorragenden Eigenschaften:

Die Form ist emailliert und kratz- und schnittfest und zudem noch sauer Teigbeständig.
Temperaturbeständig bis 300° C. Garantiezeit: 2 Jahre

In dekorativer Geschenkverpackung. Mit Rezeptheft



Gebrauchsanweisung

Gebrauchsanweisung:

- Vor dem ersten Gebrauch mit heißem Wasser ausspülen.
- Vor dem Backen die Backform mit STÄDTER Back-Trennspray einsprühen oder leicht einfetten und evtl. mit Mehl ausstreuen.